

## КОНДЕНСАТООТВОДЧИКИ



### КОНДЕНСАТООТВОДЧИКИ ТЕРМОДИНАМИЧЕСКИЕ ADCA DT46

(Углеродистая сталь, 1/2" – 1"; DN 15 мм – DN 25 мм)

#### ОПИСАНИЕ

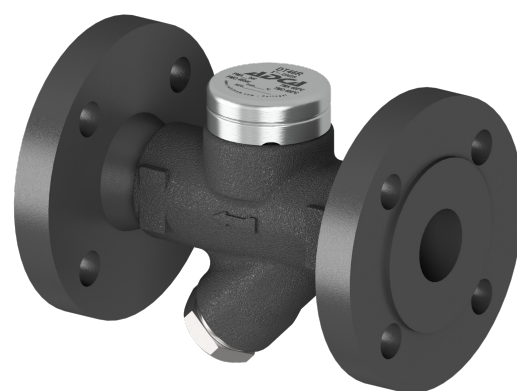
Конденсатоотводчики термодинамические ADCA DT46 – компактные и надежные конденсатоотводчики, удобные в установке и обслуживании.

Термодинамические дисковые конденсатоотводчики DT46 компактны и легки, просты в установке, отлично подходят для систем высокого давления и паровых спутников. Изоляционная крышка обеспечивает стабильную работу конденсатоотводчика, особенно в системах, где погодные условия, такие как дождь и ветер, могут повлиять на его нормальную работу.

Данные конденсатоотводчики работают на широком диапазоне перепадов давлений без регулировки, в конструкции есть биметаллическое кольцо воздухоотводчика, которое сокращает время запуска, предотвращая воздушные пробки.

#### ОСНОВНЫЕ СВОЙСТВА

- Циклический отвод конденсата
- Встроенное биметаллическое кольцо для предотвращения воздушных пробок
- Имеют изоляционную крышку для снижения потерь тепла и повышения стабильности работы
- Могут применяться на перегретом паре, высоких давлениях и температурах
- При замене диска и седла не требуют демонтажа с трубопровода
- Закаленные седло и диск с тщательно притертой поверхностью для более длительного срока службы
- Не подвержены влиянию гидроударов и вибраций
- Не боятся обмерзания
- Имеют встроенный фильтр



ТЕХНИЧЕСКИЕ ХАРАКТЕРИСТИКИ	
Типоразмер, DN	1/2" – 1"; DN 15 мм – DN 25 мм
Номинальное давление, PN	100 бар (по корпусу)
Рабочая среда	Насыщенный и перегретый пар
Материал исполнения	Углеродистая сталь
Присоединения	Внутреннее резьбовое ISO 7 Rp или NPT Фланцевое EN 1092-1 PN 40, PN 63 или PN 100 Фланцевое ASME B16.5 Класс 150 или 300, 600 Сварное внахлест (SW) ASME 16.11 Сварное встык (BW) ASME 16.25 по запросу
Монтаж на трубопроводе	Горизонтально или вертикально
ОПЦИИ	Клапан дренажный

ОГРАНИЧЕНИЯ ПО ПРИМЕНЕНИЮ					
Фланцевое присоединение PN 40* / Класс 300	Фланцевое присоединение PN 63*	Фланцевое присоединение PN 100*	Фланцевое присоединение Класс 150**	Фланцевое присоединение Класс 600**	Допустимая температура, °C
Допустимое давление, бар					
40,0	63,0	100,0	19,3	90,5	50
37,1	58,5	92,8	17,7	80,2	100
33,3	52,5	83,3	14,0	72,0	200
27,6	43,5	69,0	10,2	59,7	300
23,8	37,5	59,5	6,5	51,4	400



## КОНДЕНСАТООТВОДЧИКИ

\* Максимально допустимое рабочее давление 46 бар;

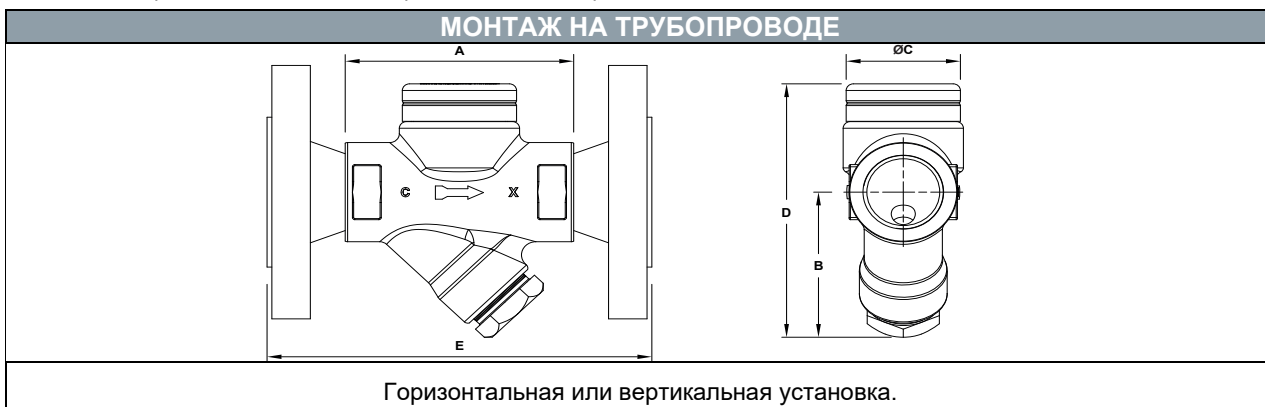
Максимально допустимая рабочая температура 400°C;

\* В соответствии с EN 1092-1:2018; \*\* В соответствии с EN 1759-1:2004.

Ограничения по номинальному давлению PN 100 или ниже в зависимости от типа присоединения. PN 100 подходит для резьбового соединения, сварного внахлест и встык.

		ПРОПУСКНАЯ СПОСОБНОСТЬ, кг/ч													
Модель	Типоразмер, DN	Перепад давления, бар													
		1,5	3,0	5,0	7,0	9,0	12,0	15,0	18,0	21,0	24,0	30,0	35,0	42,0	46,0
DT46 (Горячий)	1/2" – 1"; DN 15 мм	70	100	130	175	190	200	225	240	250	270	290	300	310	320
DT46 (Холодный)	– DN 25 мм	170	230	300	335	390	435	485	520	575	600	645	695	740	800

Минимальное рабочее давление 1,5 бар. Максимальное противодавление 80% от давления на входе.



БЕСОГАБИРИТНЫЕ ХАРАКТЕРИСТИКИ																
Диаметр, DN	Резьбовое присоединение / Сварное внахлест (SW)					Фланцевое присоединение PN40		Фланцевое присоединение PN63/PN100		Фланцевое присоединение Класс 150		Фланцевое присоединение Класс 300		Фланцевое присоединение Класс 600		
	A	B	C	D	Масса, кг	E	Масса, кг	E	Масса, кг	E	Масса, кг	E	Масса, кг	E	Масса, кг	
1/2" – DN 15 мм	95	60	50	109	1,3	150	2,8	150	3,7	150	2,4	150	2,8	210	3,2	
3/4" – DN 20 мм	95	60	50	109	1,2	150	3,3	150	5,2	150	2,8	150	3,6	210	4,2	
1" – DN 25 мм	95	60	50	115	1,5	160	4,0	160	6,5	160	3,6	160	4,5	210	5,2	

СПЕЦИФИКАЦИЯ МАТЕРИАЛОВ		
№	Наименование	Материал
1	Корпус	P250GH / 1.0460
2	Крышка	AISI 304 / 1.4301 AISI 303 / 1.4305
3	Уплотнение*	Нержавеющая сталь / Графит
4	Седло*	Закаленная нержавеющая сталь
5	Диск*	Закаленная нержавеющая сталь
6	Биметаллическое кольцо*	Биметалл
7	Шайба*	AISI 304 / 1.4301
8	Трубка*	AISI 304 / 1.4301
9	Фильтр*	AISI 304 / 1.4301
10	Уплотнение*	Нержавеющая сталь / Графит
11	Крышка фильтра*	AISI 304 / 1.4301 AISI 303 / 1.4305
12	Теплоизолирующая крышка	AISI 304 / 1.4301

\* Доступные к заказу запасные части.

